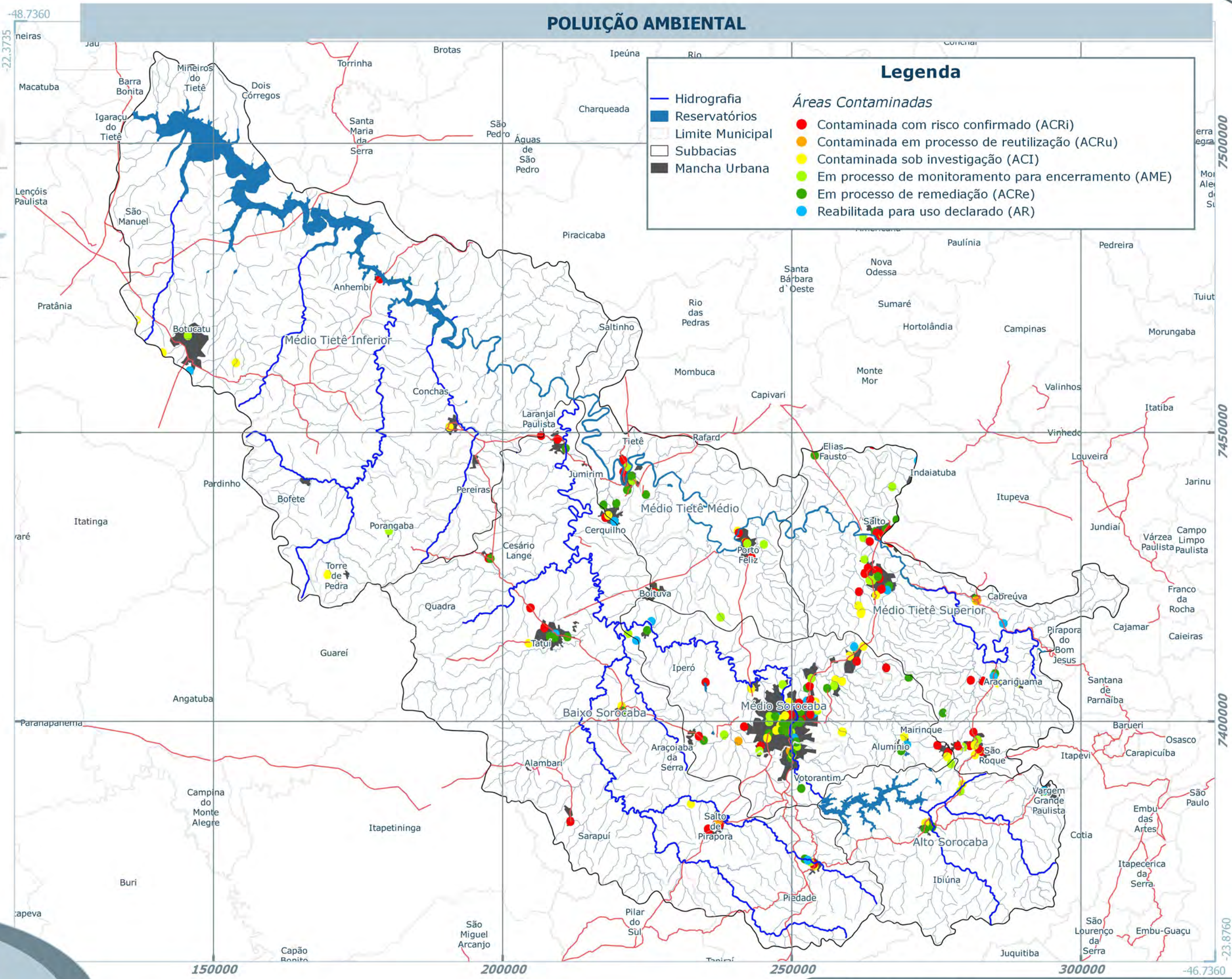


# POLUIÇÃO AMBIENTAL



LOCALIZAÇÃO DA UGRHI 10 NO ESTADO DE SÃO PAULO



### Legenda

Hidrografia	Contaminada com risco confirmado (ACRi)
Reservatórios	Contaminada em processo de reutilização (ACRu)
Limite Municipal	Contaminada sob investigação (ACI)
Subbacias	Em processo de monitoramento para encerramento (AME)
Mancha Urbana	Em processo de remediação (ACRE)
	Reabilitada para uso declarado (AR)

FONTE:  
 Áreas Contaminadas e Reabilitadas - Ano 2017 (CETESB - 2017);  
 Sub-Bacias, Reservatórios, e Hidrografia (IPT - 2006);  
 Limite Municipal SP (IGC - 2015);  
 Áreas Urbanas (SMA/CPLA - 2005)

ELABORAÇÃO